

MATEMATIKA, 8. RAZRED, DOPOLNILNI POUK

1. Ugotovi, ali sta količini premo ali obratno sorazmerni.
 - a) Čas vožnje in število opravljenih kilometrov pri enakomerni vožnji.
 - b) Število delavcev in čas, v katerem bodo opravili neko delo.
 - c) Masa sadja in znesek plačila za to sadje.
 - d) Dolžina in širina pravokotnikov z enako ploščino.

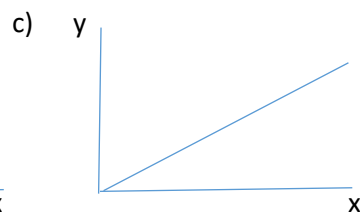
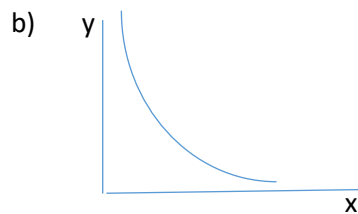
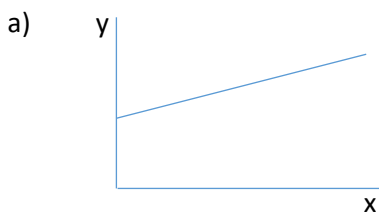
2. Dopolni tabelo, če sta količini premo sorazmerni.

x	2	1		5	
y	8		16		32

3. Dopolni tabelo, če sta količini obratno sorazmerni.

x	12	8		16	10
y		6	2		
$x \cdot y$					

4. Pešec pri enakomerni hoji prehodi v eni uri 4,5 km.
 - a) Sestavi tabelo in nariši graf, ki prikazuje, koliko prehodi v 2, 3, 5 urah.
 - b) V kolikšnem času prehodi 18 km?
5. Šestčlanska posadka se je odpravila na križarjenje. S seboj so vzeli za 12 dni hrane. Že prvi dan so rešili še dva brodolomca, ki bosta ves čas potovala z njimi. Za koliko dni imajo zdaj hrane, če predpostavimo, da vsi pojedjo enako količino hrane?
6. Kateri graf prikazuje premo sorazmerje in kateri obratno sorazmerje?



REŠITVE :

1. a) premo, b) obratno, c) premo, d) obratno

2.

x	2	1	4	5	8
y	8	4	16	20	32

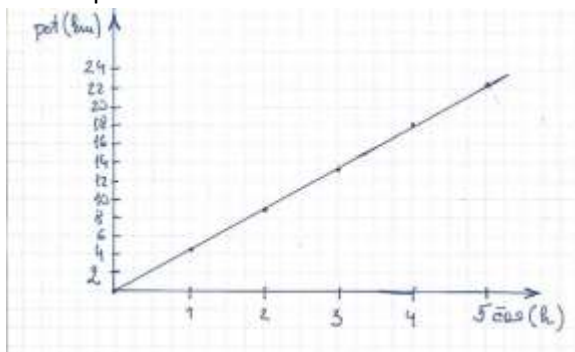
3.

x	12	8	24	16	10
y	4	6	2	3	4,8
$x \cdot y$	48	48	48	48	48

4. Sorazmerje je **premo**, ker bo v dvakrat daljšem času prehodil dvakrat več poti.

čas(h)	1	2	3	5	4
pot(km)	4,5	9	13,5	22,5	18

b) 18 km prehodi v 4 urah.



5. Sorazmerje je **obratno**, ker bi za dvakrat več ljudi bilo zaloge za dvakrat manj dni.

št. ljudi	6	8
št. dni	12	9
produkt	72	72

Ker je zdaj 8 ljudi, bo hrane za 9 dni.

6. a) nobeno od sorazmerij, b) obratno sorazmerje, c) premo sorazmerje