

## ROK ZA PRIJAVO

Rok za prijavo je 15. junij 2015 oz. do zapolnitve mest. Število mest na taboru je omejeno. Zaradi lažje organizacije vas prosimo, da se prijavite čimprej.

Prijavnico lahko **osebno oddate mentorici** planinskega krožka ali jo **pošljete** na PD Šoštanj, Kajuhova cesta 15, 3325 Šoštanj.

Prispevek za tabor lahko plačate v enkratnem znesku ali v treh obrokih. Prvi obrok (50€) je potrebno poravnati ob prijavi, naslednje pa najkasneje do odhoda na tabor. Zaželjeno je plačilo preko nakazila na transakcijski račun PD Šoštanj (podatki so spodaj).

Podatki za plačilni nalog:

### Ime in priimek udeleženca

**Namen plačila:** tabor Lokve 2015

**Prejemnik:** Planinsko društvo Šoštanj

**Naslov:** Kajuhova cesta 15,  
3325 Šoštanj

**Transakcijski račun (NLB):** 02426-0015866048

**Sklic oz. referenca:** (00) datum plačila

## KOLIKO?

Cena tabora je **150 EUR**. V ceno so vključeni stroški prevoza na tabor in nazaj, stroški hrane, stroški bivanja, organizacije in vodenja. V primeru, da se na tabor prijavita dva ali več otrok iz iste družine, je cena za drugega (in vsakega naslednjega) otroka 130 EUR.

Obvezna je plačana članarina pri enem izmed planinskih društev.

## EKIPA in KONTAKTI

Za varnost, dobro počutje in zabavo otrok bo skrbela ekipa vodnikov in mladinskih voditeljev planinskih društev Velenje, Rečica ob Savinji in Šoštanj.

Dodatne informacije:

**Janja Polavder (vodja tabora):**  
**040 705 301**

Ali na elektronski naslov:  
**janjapol@gmail.com**

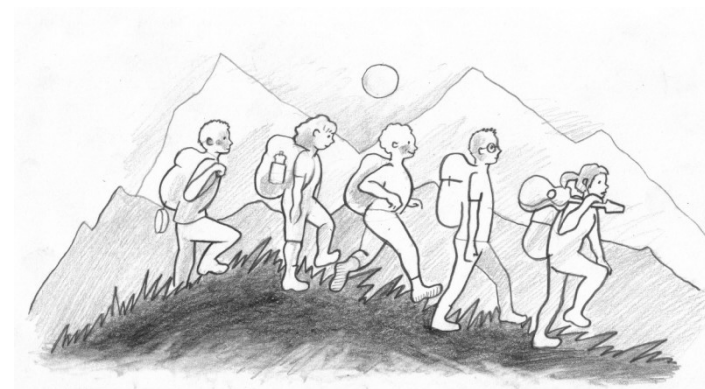
Tjaša Ostervuh (vodnica):  
051 412 969

Planinska društva Rečica ob  
Savinji, Šoštanj in Velenje  
organizirajo

Planinski tabor za  
osnovnošolce

**LOKVE**

**2015**



~~~~~  
**15.8. – 22.8. 2015**  
~~~~~

**PRIJAVNICA** na tabor  
**Lokve 2015**

Ime in priimek:

Ulica in hišna številka:

Poštna številka in kraj:

Datum rojstva:

Telefon (doma, GSM staršev):

Osnovna šola, razred:

Velikost majice:

E-mail staršev ali skrbnikov:

Podpis staršev ali skrbnikov:

Morebitne zdravstvene in druge posebnosti:

## KJE BO POTEKAL TABOR?

Lokve ležijo v z gozdom obdani dolini 960 metrov nad morjem na severozahodnem delu Trnovske planote. Kraj obdajajo številni vrhovi, največji med njimi pa so Škol, Veliki Češevnik in Prezren. Planinske steze vabijo tudi na bližnje vrhove Poldanovec in Golaki.

Pokrajina v osrčju Trnovskega gozda je bogata z zelenimi jasami, sence velikih krošenj pa nudijo mirno pribežališče med poletno vročino in odlično izhodišče prelepih poti.

Udeleženci bodo nameščeni v velikih šotorih (20-25 udeležencev). Poskrbljeno bo za vso potrebno infrastrukturo potrebno za enotedensko bivanje (kuhinja, jedilnica, WC, umivalnica,...).

## ZA KOGA?

Tabor je namenjen osnovnošolcem od 2. do 9. razreda.

## OPREMA

Vsak udeleženec potrebuje:

- uhojeno gorniško obutev s čvrstim podplatom,
- nahrbtnik,
- primerna oblačila za pohode (pohodne hlače, vetrovka, termoflis, tudi kapo in rokavice),
- spalno vrečo,
- toaletni pribor (zobna ščetka, pasta, milo...),
- brisače,
- kopalke,
- žepno svetilko,
- čutaro za pijačo,
- podlogo za spanje,
- oblačila (zadostno število spodnjega perila, kratkih in dolgih majic, kratkih in dolgih hlač, nogavic...)
- kapo na šilt za zaščito pred soncem,
- kremo za sončenje.