



Gustav Klimt: Portret Sonje Krups, 1906

Upodablamo lahko ljudi, živali, rastline, predmete, kakršne vidimo v naravi ali si jih predstavljamo v domišljji.

Če upodobimo določeno osebo z vsemi njenimi značilnostmi, s tem izdelamo **portret**. Beseda portret je francoskega izvora (**portrait**), pomeni pa upodobitev osebe.

Lahko je upodobljena ena sama oseba, lahko pa sta dve ali tudi več - v tem primeru govorimo o **skupinskem portretu**. Če je upodobljena cela družina, gre za **družinski portret**.



Reiner Lucassen: Zakonca D., 1971



Balthus: Tri sestre I, 1965



Mark Chagall: Sikar in njegova žena, 1969



Friedrich Wasmann: Obroci Paul, Maria in Filomena van Putzer, 1840



Julián Tello: Portret družine slikarke Frida, 1940

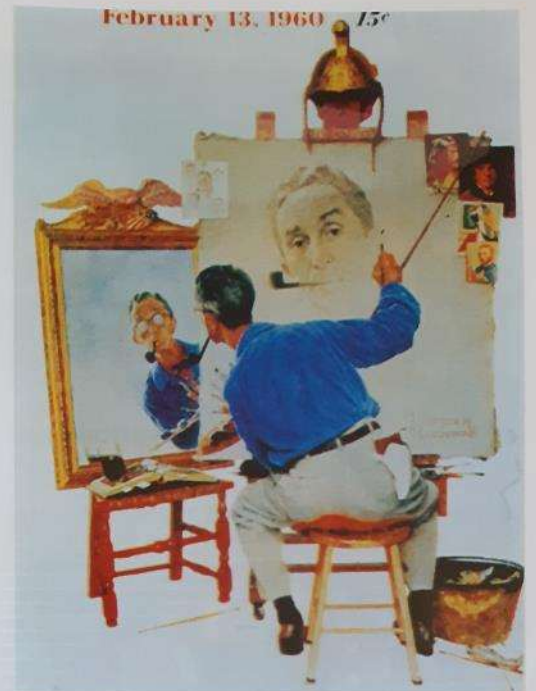


Pablo Picasso: Sebi, 1970

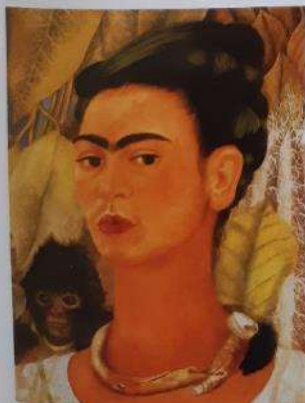
Če ustvarjalec upodobi sebe, izdela **avtoportret**. Lahko se upodobi od spredaj (en face) ali od strani (profil). Upodobi lahko samo glavo, glavo z oprsem, postavo do kolen, celo postavo.



Pablo Picasso: Avtoportret, 1990



Norman Rockwell: Trojni avtoportret, 1960



Frida Kahlo: Avtoportret z opico, 1938



Maksim Gaspari: Avtoportret, 1905

Ustvarjalec lahko upodobi tudi ne-
gibne stvari (predmete, sadeže, cve-
tlice, mrtve živali ...). Pravimo, da je
upodobil tihožitje.



Giorgio Morandi: Tihožitje, 1949



Pablo Picasso: Tihožitje, 1921



Roy Lichtenstein: Tihožitje v kristalni posodi, 1973



Vincent van Gogh: Cvetlica v lončku, 1886